










[illegible]

AZ POMIESZCZENIE W PIĘTRZE			
Nr	Nazwa pomieszczenia	Rodzaj posadzki	Powierzchnia [m ²]
01	Gabinet	panelę podlogowe-istn.	2,165
02	Pokój biurowy	panelę podlogowe-istn.	12,25
03	Pokój biurowy	panelę podlogowe-istn.	13,25
04	Pokój biurowy	panelę podlogowe-istn.	14,40
05	Pokój biurowy	panelę podlogowe-istn.	15,64
06	Pokój biurowy	panelę podlogowe-istn.	15,19
07	Pokój biurowy	panelę podlogowe-istn.	15,19
08	Pokój biurowy	panelę podlogowe-istn.	18,06
09	Pokój biurowy	panelę podlogowe-istn.	14,41
10	Pokój biurowy	panelę podlogowe-istn.	15,68
11	Pokój biurowy	panelę podlogowe-istn.	15,56
12	Pokój biurowy	panelę podlogowe-istn.	13,34
13	Pokój biurowy	panelę podlogowe-istn.	14,49
14	Gabinet	panelę podlogowe-istn.	2,364
15	Sekretariat	panelę podlogowe-istn.	14,42
16	Pokój biurowy	panelę podlogowe-istn.	14,64
17	Pokój biurowy	panelę podlogowe-istn.	14,44
18	Pokój biurowy	panelę podlogowe-istn.	15,70
19	Pokój biurowy	panelę podlogowe-istn.	2,322
20	Pokój biurowy	panelę podlogowe-istn.	23,58
21	Pomieszczenie magazynowe	plytę podł. gresowe-istn.	19,00
22	Sekretariat	panelę podlogowe-istn.	15,18
23	Gabinet	plytę podł. gresowe	31,67
24	Pomieszczenie socjalne	plytę podł. gresowe	4,60
25	Wc dla niepełnosprawnych	plytę podł. gresowe	4,60
26	Wc dla mężczyzn	plytę podł. gresowe	5,50
27	Wc dla kobiet	plytę podł. gresowe	5,50
28	Pomieszczenie porządkowe	plytę podł. gresowe	1,66
29	Korridor	plytę podł. gresowe	10,57
30	Pokój biurowy	panelę podlogowe-istn.	13,86
31	Pokój biurowy	panelę podlogowe-istn.	13,86
32	Pokój biurowy	panelę podlogowe-istn.	14,89
33	Pokój biurowy	panelę podlogowe-istn.	15,73
34	Pomieszczenie socjalne	plytę podł. gresowe	8,60
35	Wc dla niepełnosprawnych	plytę podł. gresowe	4,60
36	Wc dla mężczyzn	plytę podł. gresowe	4,60
37	Wc dla kobiet	plytę podł. gresowe	5,60
38	Wc dla mężczyzn	plytę podł. gresowe	4,31
39	Korridor	plytę podł. gresowe	86,00
40	Pomieszczenie porządkowe	plytę podł. gresowe	1,66
41	Gabinet	panelę podlogowe-istn.	28,90
42	Sekretariat	panelę podlogowe-istn.	14,85
43	Pokój biurowy	panelę podlogowe-istn.	15,32
44	Pokój biurowy	panelę podlogowe-istn.	2,98
45	Pomieszczenie magazynowe	plytę podł. gresowe-istn.	31,72

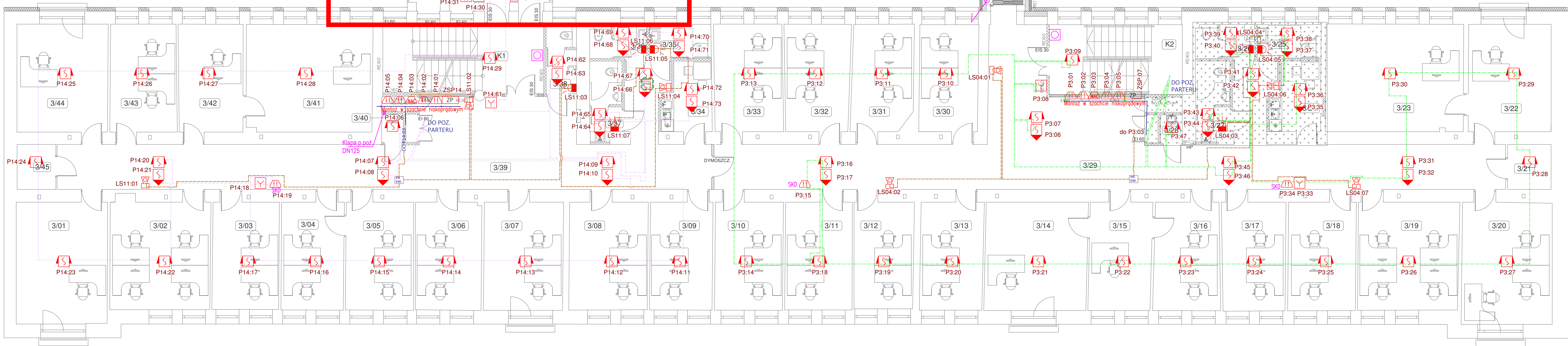
[illegible]

	Centrala sygnalizacji pożaru
	Podwójna optyczna czujka dymu, termiczna i tlenu węgla
	Czujka zasygnałująca
	Czujka optyczna dymu w obwodzie płaskiej
	Optyczna czujka dymu nad sufitem podwieszanym z zewnętrznym wskaźnikiem zadziałania
	Ręczny ostrzegacz pożarowy
	Moduł 8wej/1wyj
	Moduł 8 wyjść przekazyjących
	Moduł linii sygnalizatorów

 Puszka rozgałęźna E90

HTKSHeKw FE180/PH90 E90 1x2x0,8mm2 - petla nr 1
HTKSHeKw FE180/PH90 E90 1x2x0,8mm2 - petla nr 2
HTKSHeKw FE180/PH90 E90 1x2x0,8mm2 - petla nr 3
HTKSHeKw FE180/PH90 E90 1x2x0,8mm2 - petla nr 4
HTKSHeKw FE180/PH90 E90 1x2x0,8mm2 - petla nr 5
HTKSHeKw FE180/PH90 E90 1/3 x2x0,8mm2 - zgodn
(N)HXH FE180/PH90 E90 0,6/1 kV 3x2,5mm2
(N)HXH FE180/PH90 E90 0,6/1 kV 3x2,5mm2

HTSKHekw F180/PH90 E90 1x2x0,8mm2	- pętla nr 11
HTSKHekw F180/PH90 E90 1x2x0,8mm2	- pętla nr 12
HTSKHekw F180/PH90 E90 1x2x0,8mm2	- pętla nr 13
HTSKHekw F180/PH90 E90 1x2x0,8mm2	- pętla nr 14
HTSKHekw F180/PH90 E90 1x2x0,8mm2	- pętla nr 15
HTSKHekw F180/PH90 E90 1x2x0,8mm2	- pętla nr 16
HTSKHekw F180/PH90 E90 1/3 x2x0,8mm2	- zgodnie ze schematem SSP
(N)HXH F180/PH90 E90 0,6/1 kV 2x1,5mm2	
(N)HXH F180/PH90 E90 0,6/1 kV 3x2,5mm2	



G L O B A L N Y A l b e r t D r a g a n

ul. Ponikwoda 28, 20-135 Lublin, ☎ +48 516 126 333
✉ instalatorzy@en.pl, www.globoprojekt.pl

PRZEBUDOWA NADBUDOWA I ROZBUDOWA BUDYNKU PROKURATORA PRZY UL. OKOPOWEJ 2A W LUBLINIE



INWESTOR

PRZEDSIĘWZIENIE REGIONALNA W LUBLINIE
UL. OKOPOWA 2A
20-950 LUBLIN

RYSUNEK
**RZUT II PIĘTRA
PLAN INSTALACJI SSP**

SKALA
1:75

NR RYS.
T-IV-04

FUNKCJA	SPECJALNOŚĆ, IMIĘ I NAZWISKO	NR UPRAWNIENI	DATA	PODPIS
PROJEKTOWAŁ	mgr inż. Tomasz Kopec	LUB/01/32/PWOC/10	09.2021	
SPRAWDZIŁ	inż. Krzysztof Kędziorek	LUB/01/46/PDCE/10	09.2021	

OPRACOWANIE CHRONIONE USTAWĄ O PRAWIE AUTORSKIM I PRAWACH POKREWNYCH (DZ.U. NR 24/94 POZ. 83 Z DNIA 14 LUTEGO 1994R.) Z PÓŹNIEJSZYMI ZMIANAMI!